



Chambre
de **Métiers**
et de l'**Artisanat**

CENTRE-VAL DE LOIRE



ETUDE STATISTIQUE

Impact du COVID-19 sur l'activité des entreprises Artisanales et les besoins pour la reprise

Mai 2020

Plus de 5.000 Artisans ont répondu à cette enquête

Partenaires régionaux

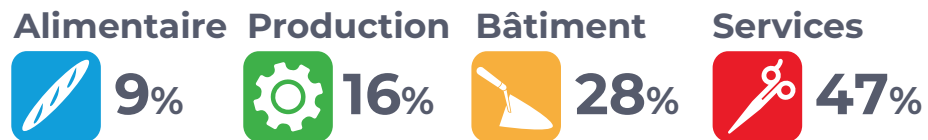




Méthodologie & Profil des répondants



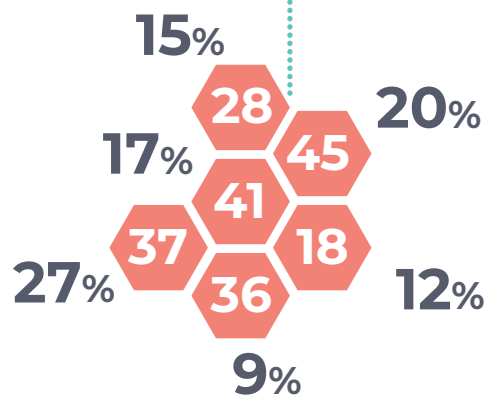
Enquête par e-mailing et par phoning menée entre fin avril et début mai 2020



Régime fiscal



Départements



5.000 Répondants



dont 1.894 Employeurs



7.691 Salariés



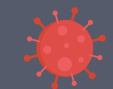
1.178 Apprentis

Rappel de la structure des entreprises artisanales en Centre-Val de Loire :

Alimentaire (10%), Production (14%), Bâtiment (40%), Services (36%)
Cher (12%), Eure-et-Loir (17%), Indre (9%), Indre-et-Loire (24%), Loir-et-Cher (14%), Loiret (24%)
Entreprises Classiques (64%), Micro-entreprises (36%)

52.000 Entreprises artisanales
dont 17.750 Entreprises employeuses
77.500 Salariés
dont 7.700 Apprentis

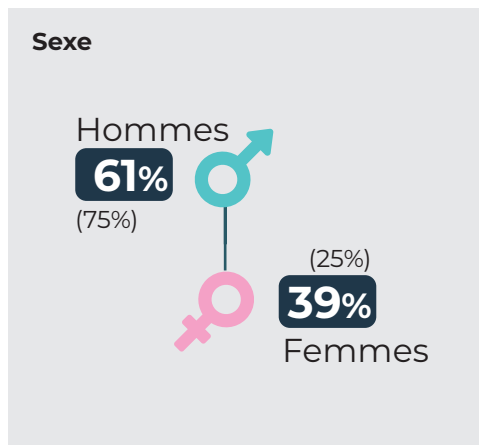
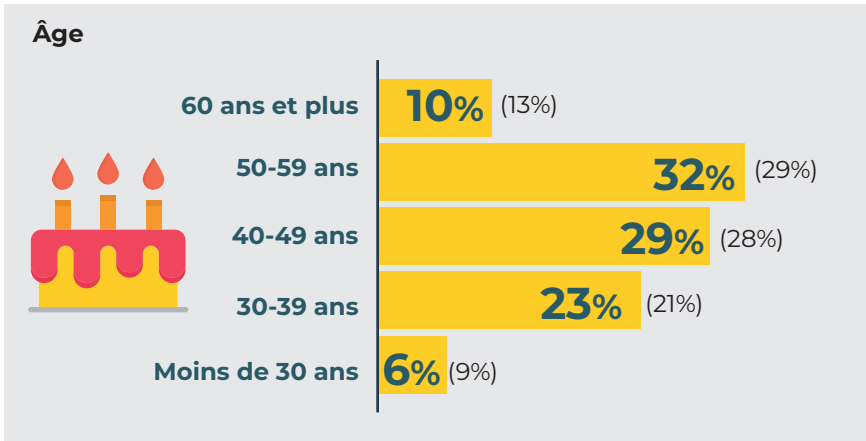




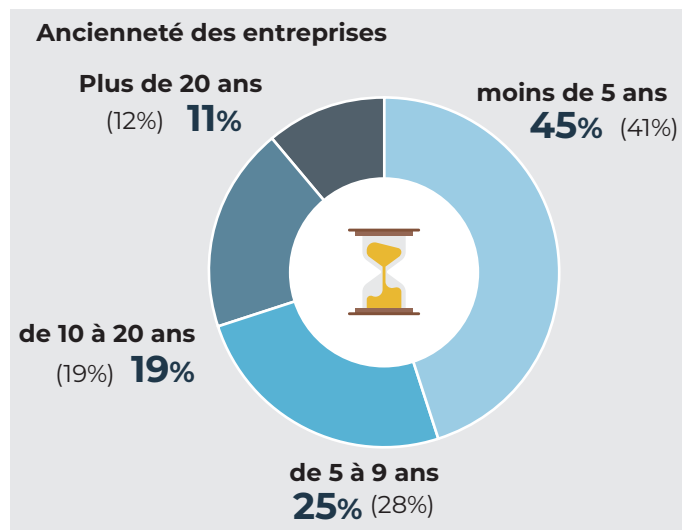
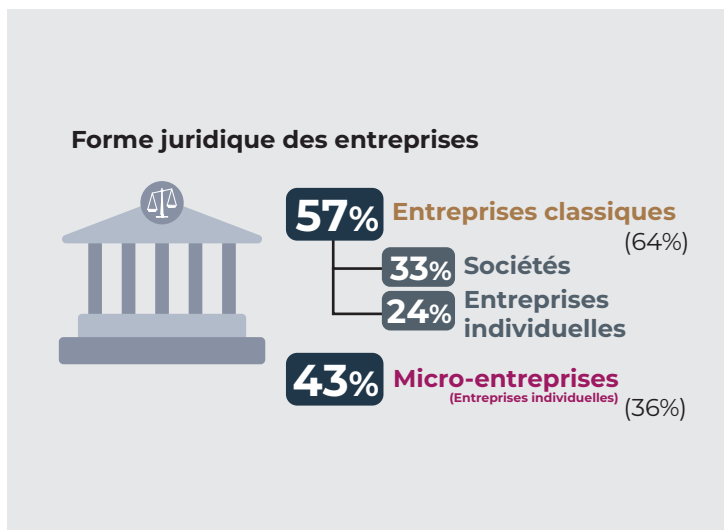
Profil détaillé des dirigeants et des entreprises répondantes



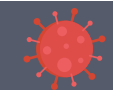
Caractéristiques des dirigeants de ces entreprises artisanales



Caractéristiques de ces entreprises artisanales

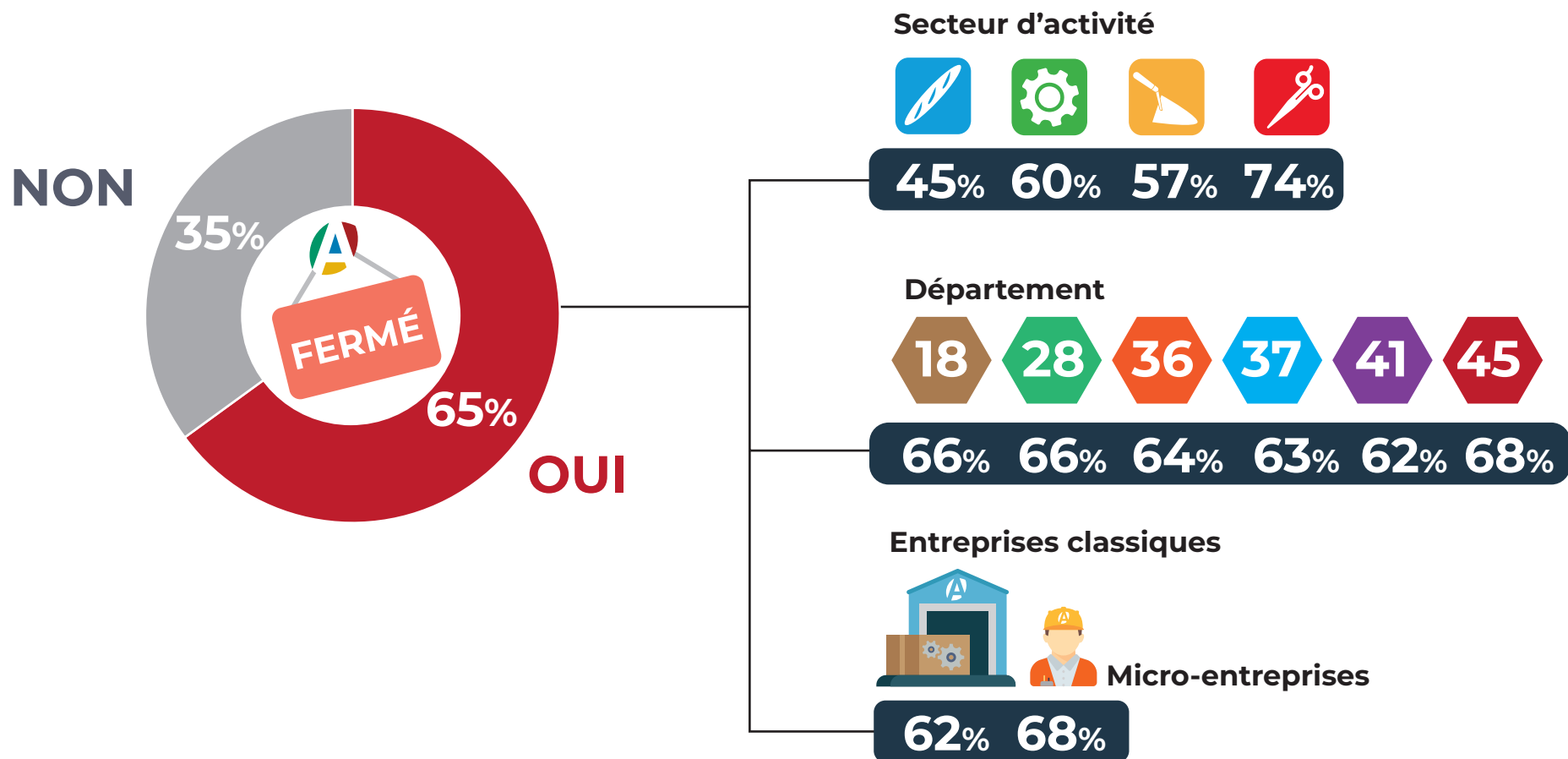


entre (%) rappel de la structure des entreprises artisanales en Centre-Val de Loire



Avez-vous cessé votre activité durant la période de confinement ?

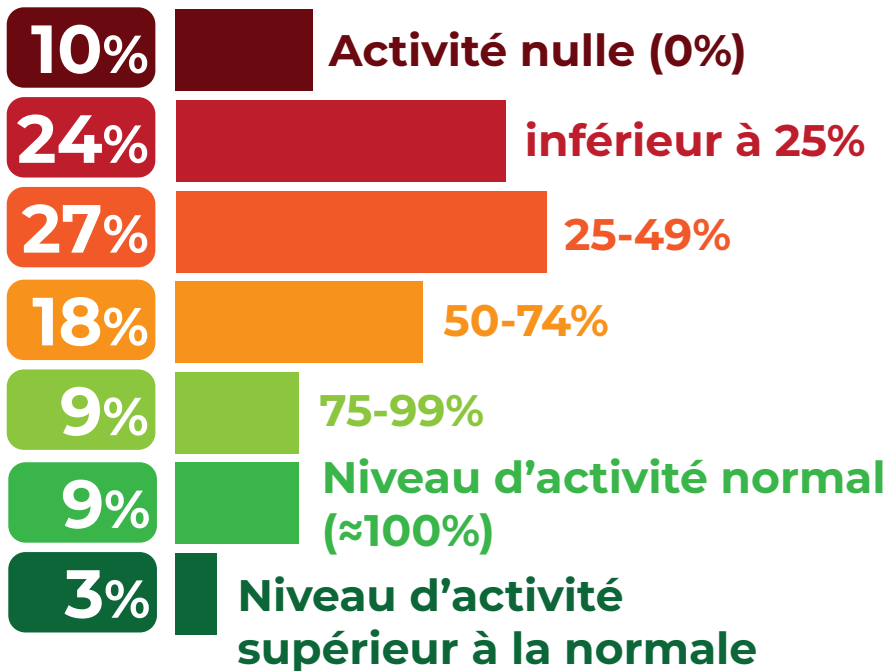
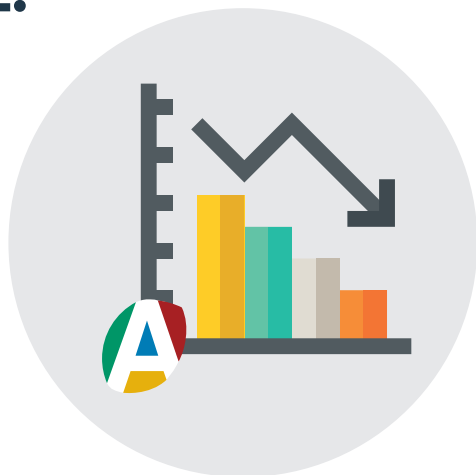
1.



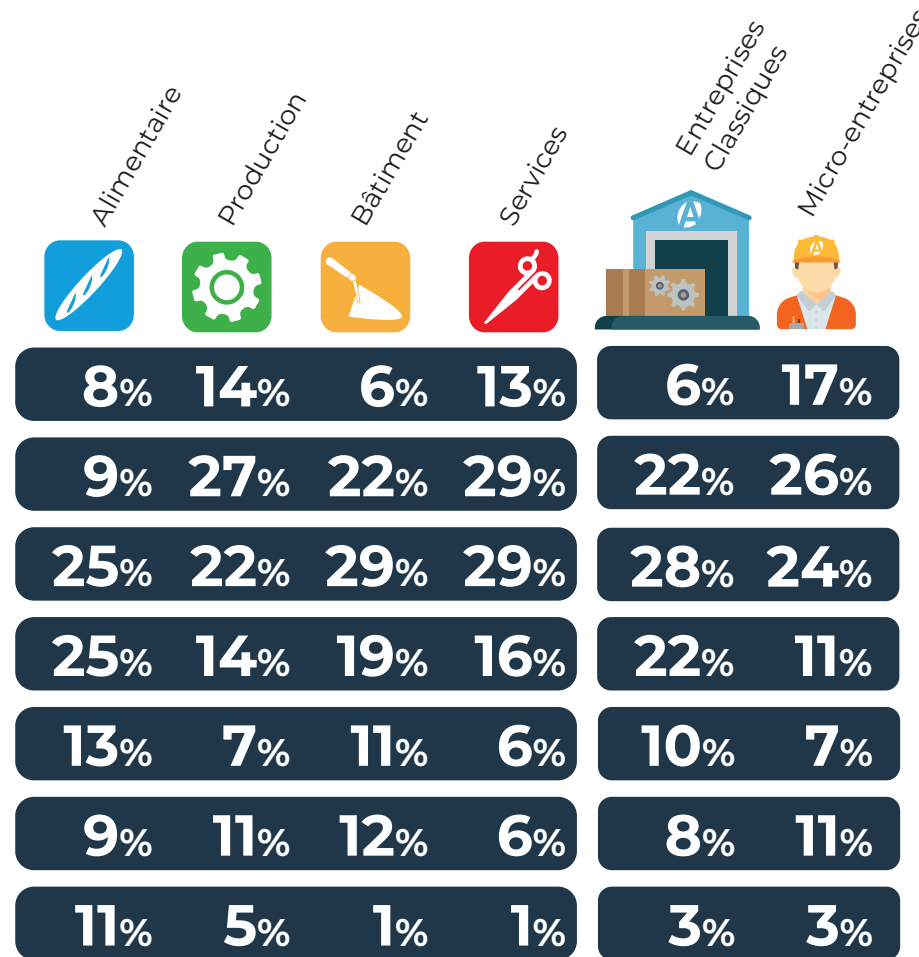


Si poursuite d'activité : quel a été votre niveau d'activité durant le confinement ?

2.



▷ Une seule réponse possible



Note : 1.886 répondants à cette question ; Activité nulle (196 artisans) ; inférieur à 25% (444) ; 25-49% (505) ; 50-74% (339) ; 75-99% (166) ; Niveau d'activité normal (176) ; Niveau d'activité supérieur à la normale (60).

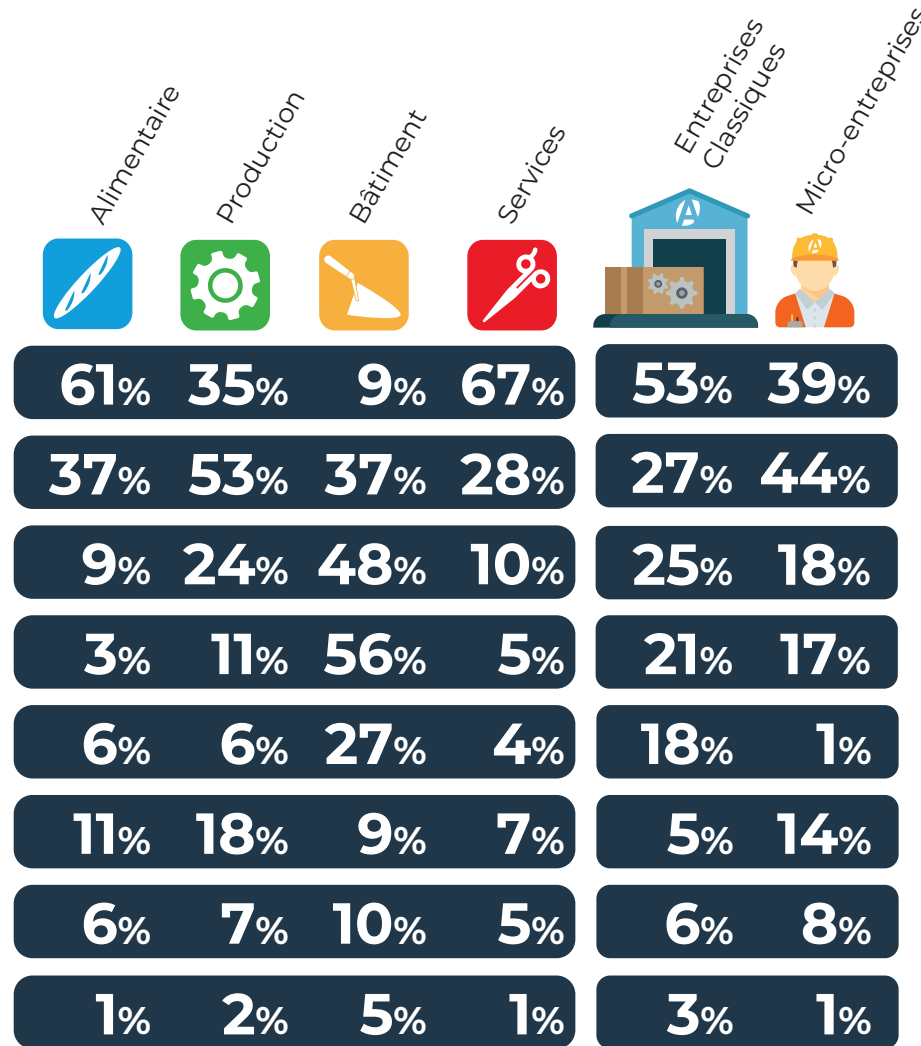


Si cessation d'activité durant le confinement : quelles sont les raisons ?

3.

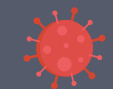


Fermeture administrative obligatoire



▷ Réponses multiples

Note : 3.242 répondants à cette question ; Fermeture administrative obligatoire (1.514 artisans) ; Manque de clientèle (1.118) ; Manque d'approvisionnement / absence de logistique (702) ; Refus d'accès au chantier (618) ; Protections des salariés insuffisantes ou droit de retrait des salariés (334) ; Autre... (299) ; Pas ou peu de visibilité sur les aides financières (212) ; Pas ou peu de visibilité sur les démarches de chômage partiel (66).



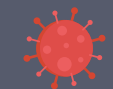
RH : quelles sont vos difficultés en matière de gestion du personnel ?

Entreprises classiques uniquement

4.



▷ Réponses multiples

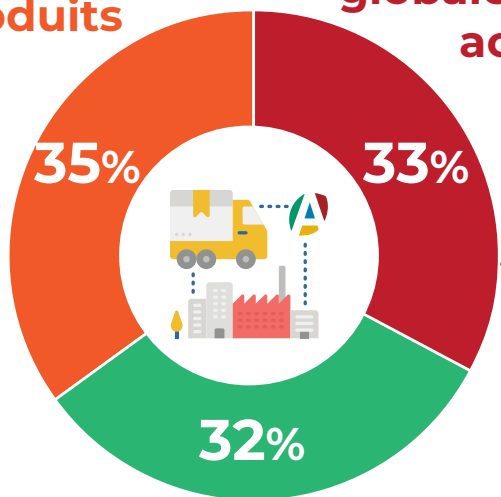


Avez-vous rencontré et/ou rencontrez-vous des difficultés d'approvisionnement ?

5.

Oui, seulement sur quelques produits

Oui, et cela affecte globalement mon activité



Non, pas de difficultés

Secteur d'activité



11% 34% 47% 29%

Département



35% 33% 29% 32% 36% 35%

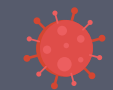
Entreprises classiques



Micro-entreprises

33% 34%

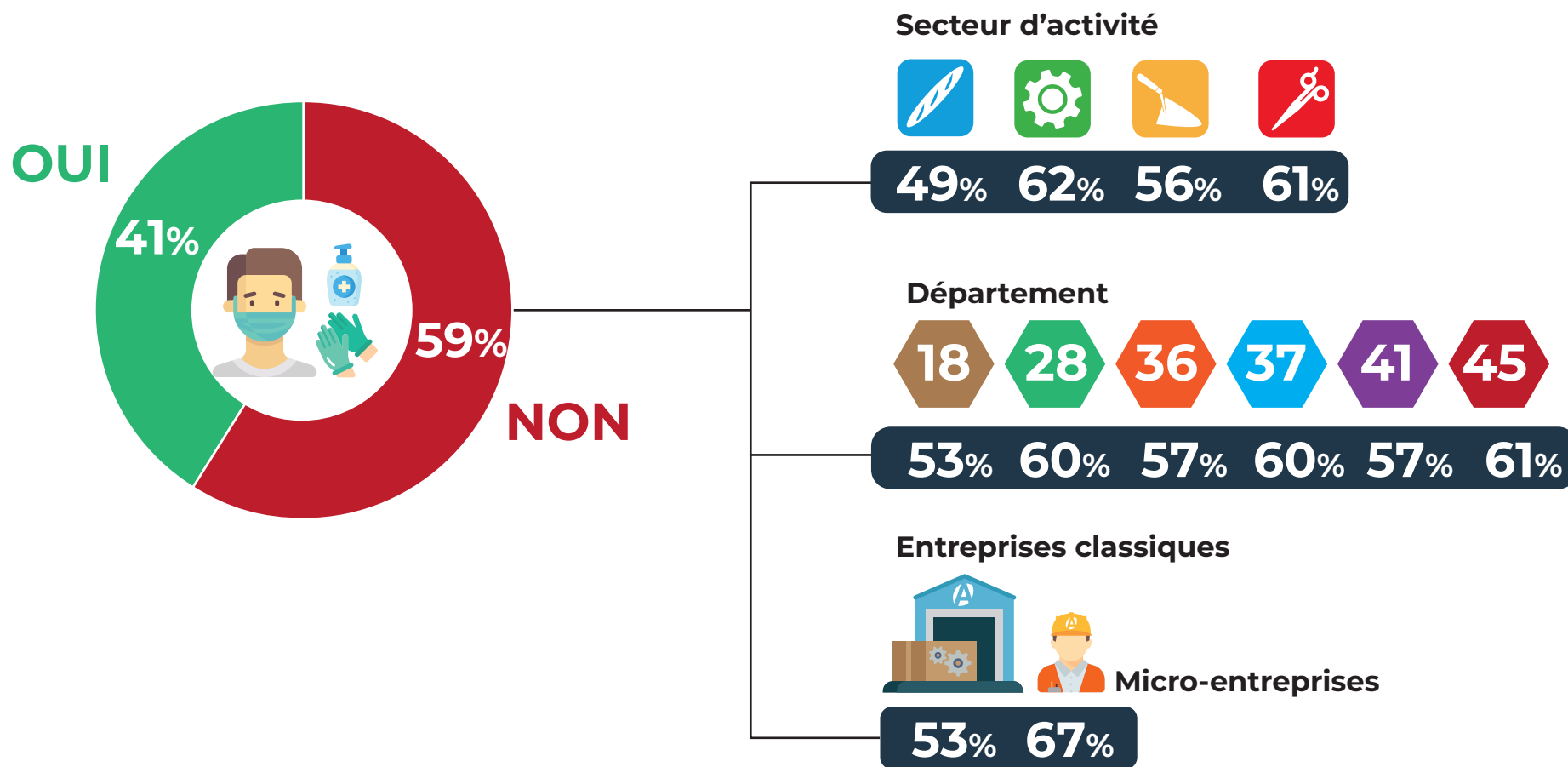
Note : 4.903 répondants à cette question "Oui, seulement sur quelques produits" (1.703 artisans); "Oui, et cela affecte globalement mon activité" (1.641 artisans); "Non, pas de difficultés" (1.559 artisans).



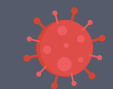
Aujourd'hui, disposez-vous des équipements nécessaires de protection ?

6.

(gel, gants, masques, vitrines protectrices...)



Note : 4.915 répondants à cette question ; "Non" (2.890 artisans)



Quelles mesures avez-vous prises pour garder le contact avec vos clients ?

7.



Protections individuelles

(vitre en plexiglass, masques, gants, gels hydroalcooliques)

51%

41%

10%

9%

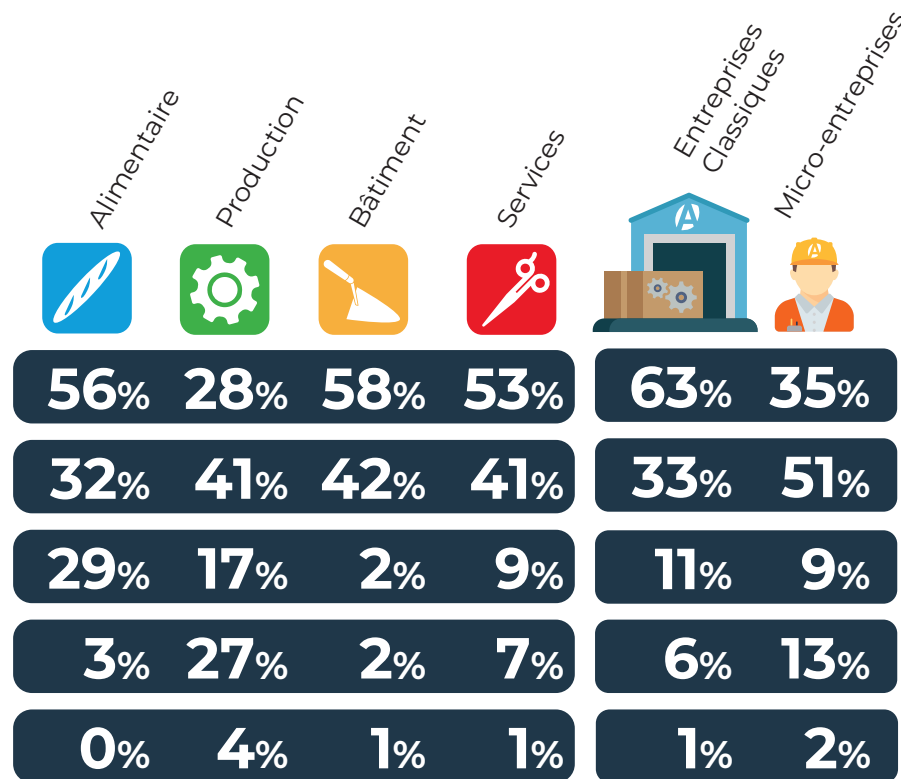
2%

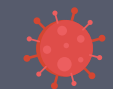
Développement de la livraison à domicile

Développement de la vente en ligne

Collaboration avec un marketplace

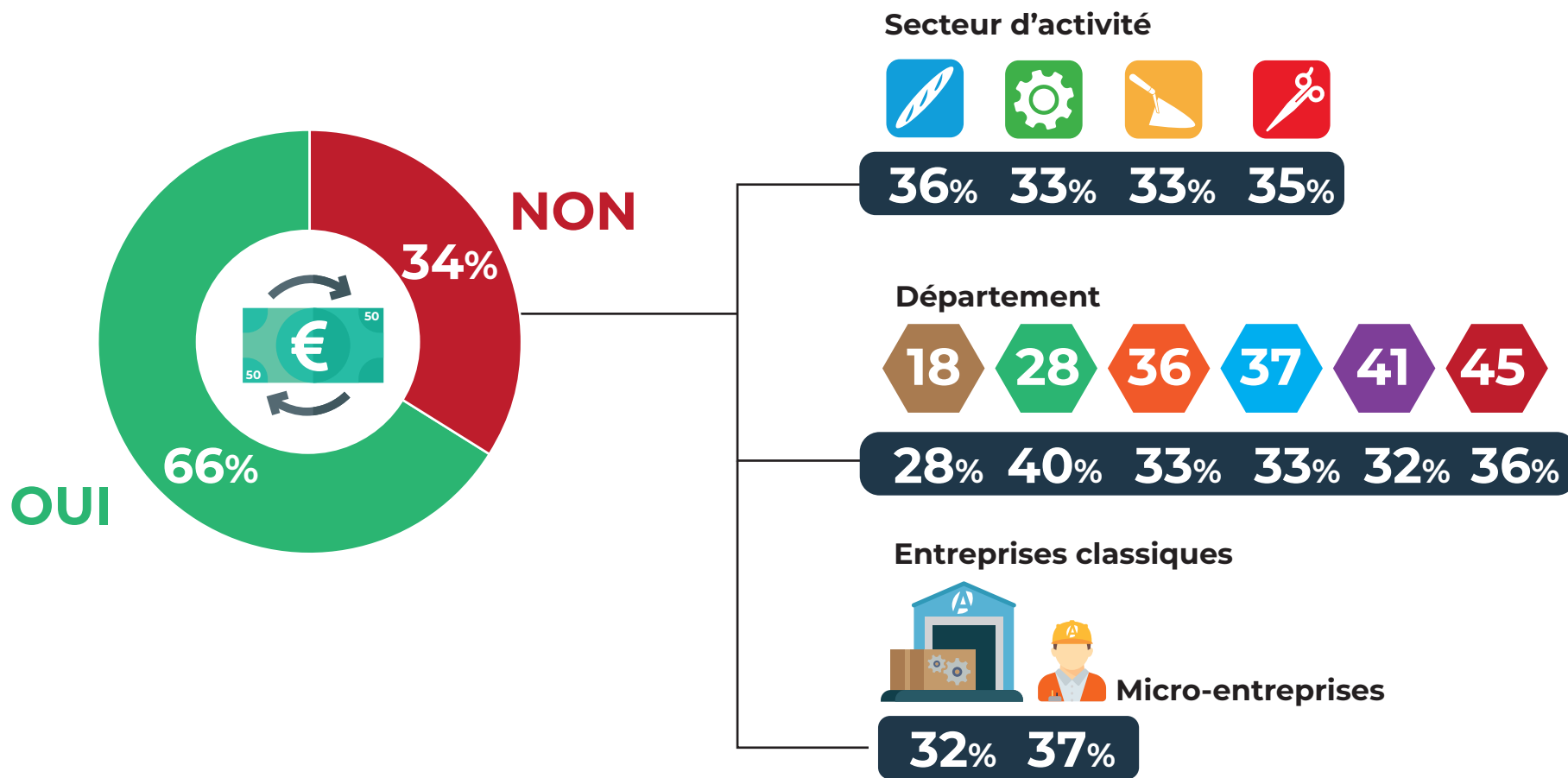
▷ Réponses multiples



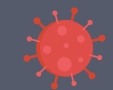


Le 11 mai, votre trésorerie sera-t-elle suffisante pour envisager une reprise d'activité ?

8.



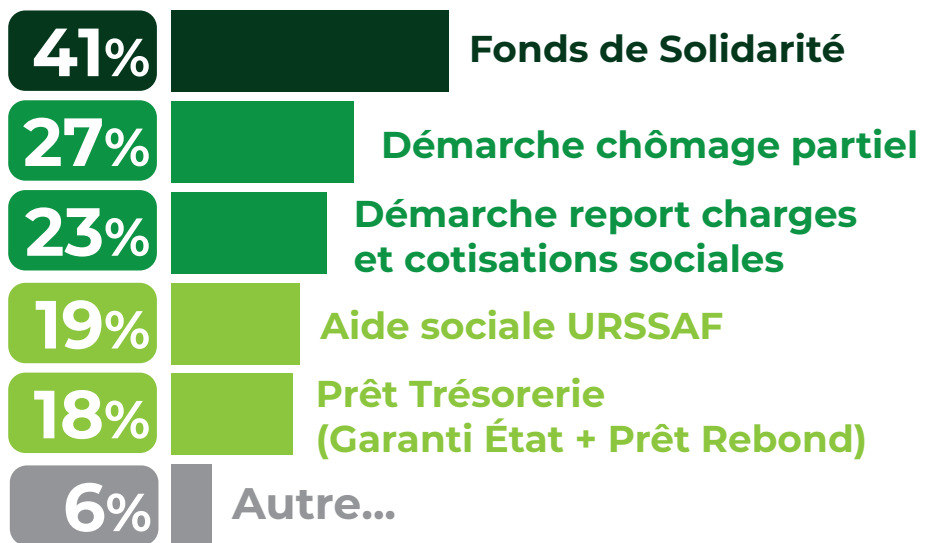
Note : 4.832 répondants à cette question ; "Non" (1.639 artisans)



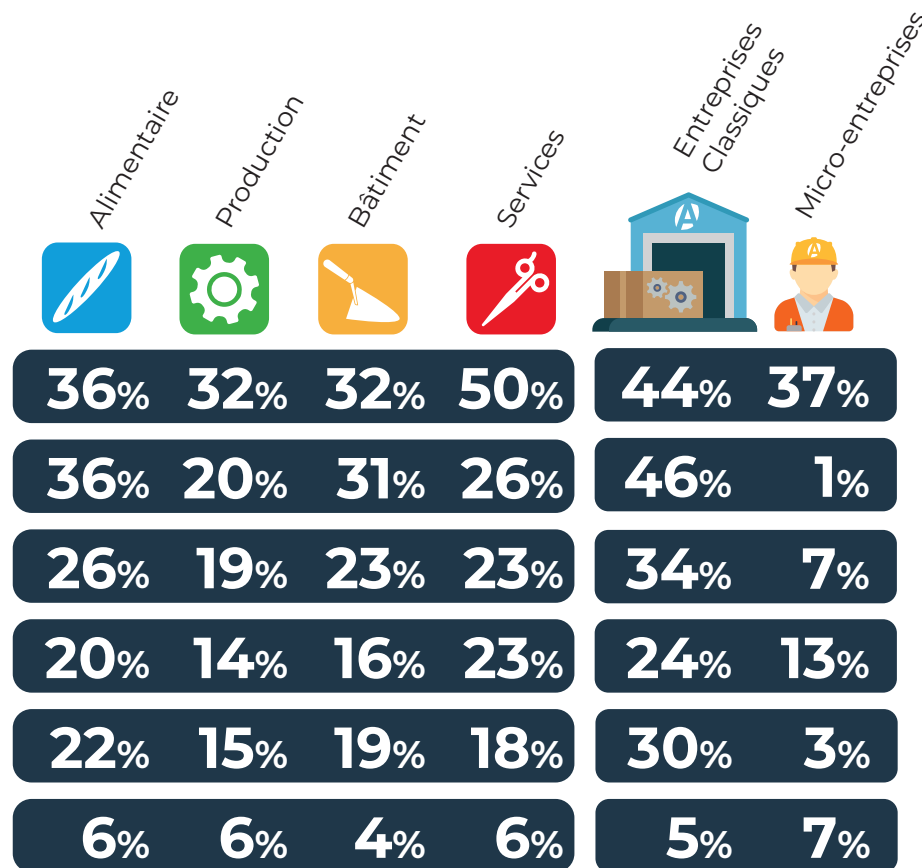
Avez-vous déjà engagé une demande d'aide de soutien financier ?

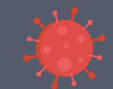
9.

33% NON
67% OUI



▷ Réponses multiples

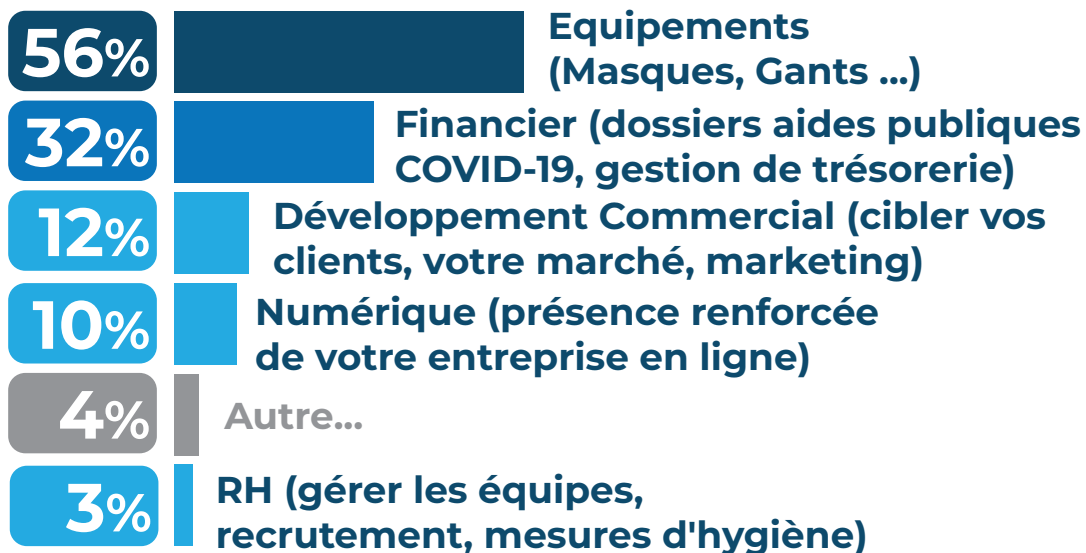




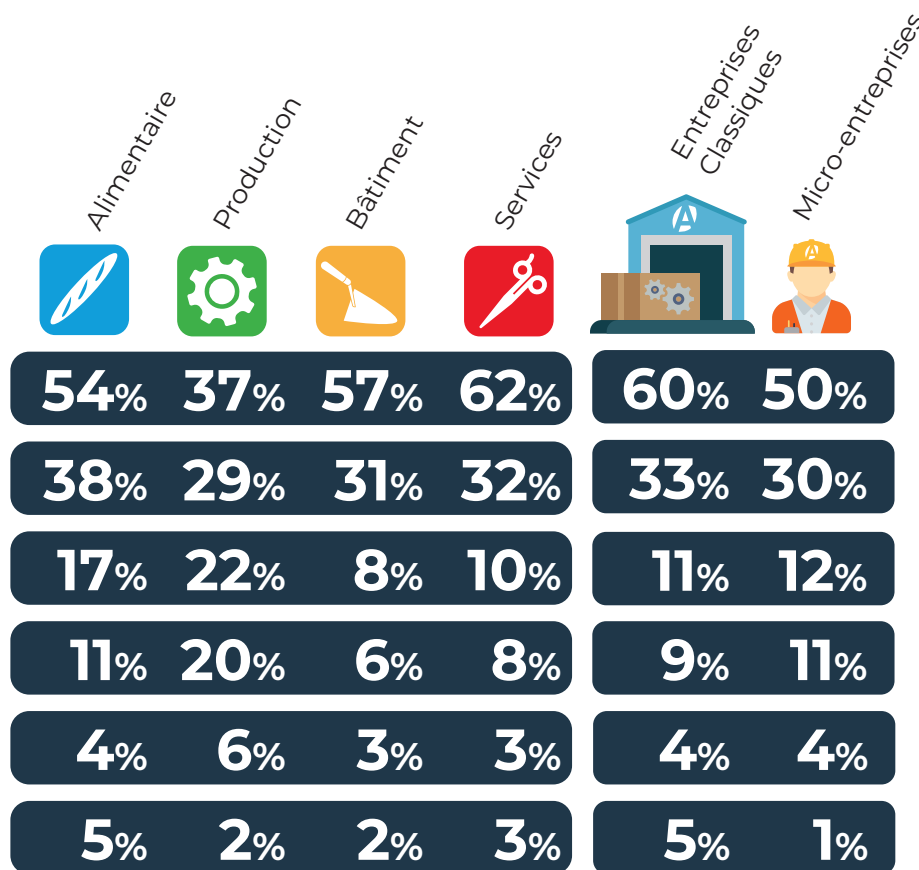
En prévision de la reprise de votre activité, souhaitez-vous avoir un accompagnement ?

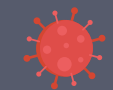
10.

24% NON
76% OUI



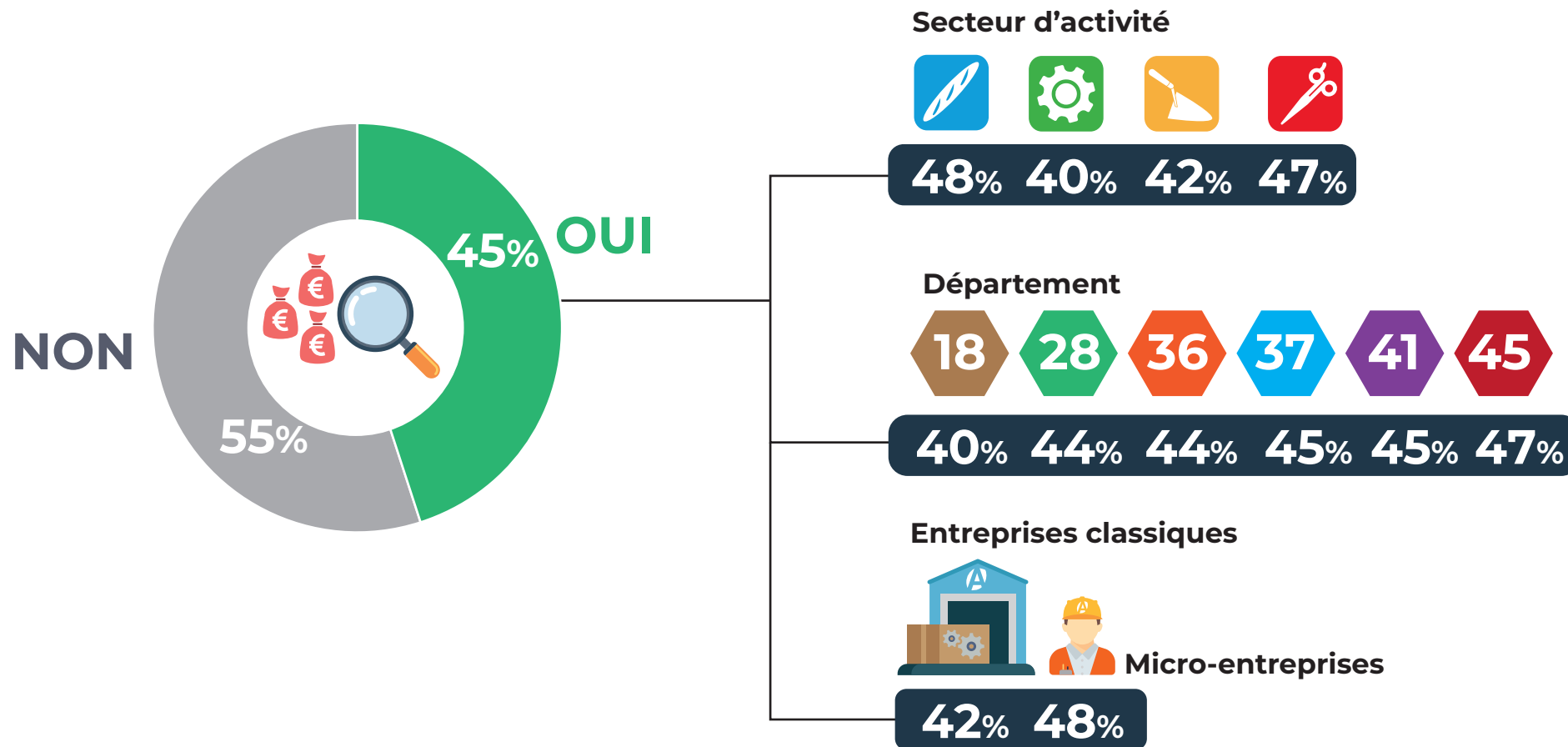
▷ Réponses multiples





Souhaitez-vous bénéficier d'un diagnostic des aides financières disponibles ?

11.



Note : 4.184 répondants à cette question ; "Oui" (1.860 artisans)



Chambre
de **Métiers**
et de l' **Artisanat**

CENTRE-VAL DE LOIRE